

Akce:

REVITALIZACE PARKU BEDŘICHA SMETANY
parc.č. 1753/4, parc.č. 1271, k.ú. Město Albrechtice (693391)

**DUR
+
DSP**

DOKUMENTACE PRO VYDÁNÍ SPOLEČNÉHO ÚZEMNÍHO ROZHODNUTÍ A STAVEBNÍHO POVOLENÍ

D.1.4

SO 01 - PŘÍSTŘEŠEK

Příloha:

D.1.4.b1 UMĚLÉ OSVĚTLENÍ - VÝPOČET

Vypracoval:

Radim Blaťák, Dolany 589, 783 16
Autorizovaný technik ČKAIT 1202146

Investor:

Město Město Albrechtice, IČ: 00296228, DIČ: CZ00296228
nám. ČSA 27/10, 793 95 Město Albrechtice

Sada:





Elektro Blaták
Radim Blaták
Dolany 589
783 16 Dolany

Zpracovatel Kateřina Blatáková, Radim Blaták
Telefon 777 578 306
Fax
e-mail osvetleni@elektroblatak.cz

Obsah

SO 01 - Přístřešek

Obsah	1
Kusovník svítidel	2
Přístřešek	
Zadávací protokol	3
Plán údržby	4
Svítidla (seznam souřadnic)	5
Pozorovatel UGR (přehled výsledků)	6
Plochy místnosti	
Uživatelská úroveň	
Isolinie (E)	7



Elektro Blážík
Radim Blážík
Dolany 589
783 16 Dolany

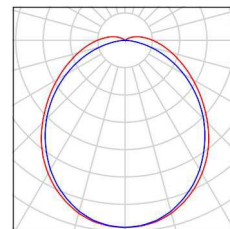
Zpracovatel Kateřina Blážíková, Radim Blážík
Telefon 777 578 306
Fax
e-mail osvetleni@elektroblazik.cz

SO 01 - Přístřešek / Kusovník svítidel

6 ks

VYRTYCH a.s. RAMBO-LED-5000-4K pol.
084078 Industrial antivandal LED luminaire
C. výrobku: RAMBO-LED-5000-4K pol. 084078
Světelný tok (Svítidlo): 3016 lm
Světelný tok (Zdroje): 3015 lm
Výkon svítidla: 34.0 W
Klasifikace svítidel dle CIE: 95
Kód CIE Flux Code: 46 76 92 95 100
Osazení: 1 x LED VYRTYCH (Opravný faktor
1.000).

Obrázek svítidla najdete
v našem katalogu
svítidel.





Elektro Blážík
Radim Blážík
Dolany 589
783 16 Dolany

Zpracovatel Kateřina Blážíková, Radim Blážík
Telefon 777 578 306
Fax
e-mail osvetleni@elektroblazik.cz

Přístřešek / Zadávací protokol

Výška pracovní roviny: 0.850 m
Okrajová zóna: 0.500 m

Výška místnosti: 3.700 m
Základní plocha: 34.15 m²



Plocha	Rho [%]	z ([m] [m])	do ([m] [m])	Délka [m]
Podlaha	20	/	/	/
Strop	50	/	/	/
Strop	50	/	/	/
Stěna 1	0	(8.920 8.973)	(18.705 8.973)	9.785
Stěna 2	50	(18.705 8.973)	(18.705 12.463)	3.490
Stěna 3	50	(18.705 12.463)	(8.920 12.463)	9.785
Stěna 4	50	(8.920 12.463)	(8.920 8.973)	3.490



Elektro Blažák
Radim Blažák
Dolany 589
783 16 Dolany

Zpracovatel Kateřina Blažáková, Radim Blažák
Telefon 777 578 306
Fax
e-mail osvetleni@elektroblatak.cz

Přístřešek / Plán údržby

Pravidelná údržba je pro efektivní osvětlovací zařízení nezbytná, jen tak lze stáří podmíněný pokles použitelného světelného množství zařízení udržet v mezích. Minimální hodnoty intenzity osvětlení stanovené v normě EN 12464 jsou hodnoty údržby, tzn. zakládají se na nové hodnotě (při instalaci) a na stanovené údržbě. Totéž platí samozřejmě také pro hodnoty vypočítané v DIALux, proto mohou být dosaženy pouze tehdy, když tento předložený plán údržby bude důkladně realizován.

Všeobecné prostorové informace

Okolní podmínky místnosti:

Běžný

Interval údržby místnosti:

Ročně

Umístění pole / VYRTYCH a.s. RAMBO-LED-5000-4K pol. 084078 Industrial antivandal LED luminaire

Vliv reflexe na plochy místnosti:

malé ($k \leq 1.6$)

Typ osvětlení:

Přímé/nepřímé

Interval údržby svítidel:

Ročně

Typ svítidla:

Prachotěsný IP5X (podle CIE)

Provozní doba za rok (v 1000 hodin):

2.58

Interval výměny žárovek:

Ročně

Typ sv. zdroje:

Definováno uživatelem

Neodkladná výměna nefunkčních sv. zdrojů:

Ano

Činitel znečištění ploch místnosti:

0.86

Činitel znečištění svítidel:

0.90

Činitel stárnutí sv. zdrojů:

0.93 (Definováno uživatelem)

Činitel poklesu funkční spolehlivosti:

1.00

Činitel údržby:

0.72

Umístění pole / VYRTYCH a.s. RAMBO-LED-5000-4K pol. 084078 Industrial antivandal LED luminaire

Vliv reflexe na plochy místnosti:

malé ($k \leq 1.6$)

Typ osvětlení:

Přímé/nepřímé

Interval údržby svítidel:

Ročně

Typ svítidla:

Prachotěsný IP5X (podle CIE)

Provozní doba za rok (v 1000 hodin):

2.58

Interval výměny žárovek:

Ročně

Typ sv. zdroje:

Definováno uživatelem

Neodkladná výměna nefunkčních sv. zdrojů:

Ano

Činitel znečištění ploch místnosti:

0.86

Činitel znečištění svítidel:

0.90

Činitel stárnutí sv. zdrojů:

0.93 (Definováno uživatelem)

Činitel poklesu funkční spolehlivosti:

1.00

Činitel údržby:

0.72

Při údržbě svítidel a sv. zdrojů přihlížejte prosím k pokynům příslušného výrobce.

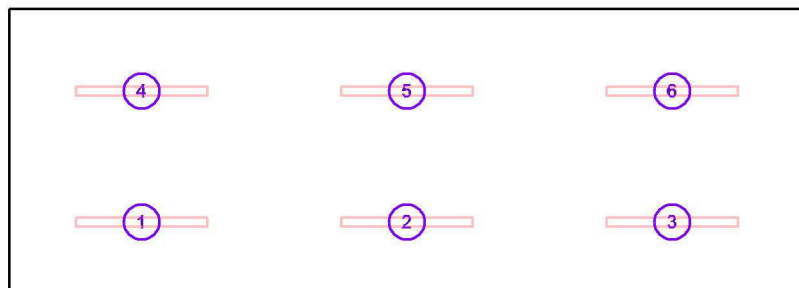


Elektro Blaták
Radim Blaták
Dolany 589
783 16 Dolany

Zpracovatel Kateřina Blatáková, Radim Blaták
Telefon 777 578 306
Fax
e-mail osvetleni@elektroblatak.cz

Přístřešek / Svítidla (seznam souřadnic)

VYRTYCH a.s. RAMBO-LED-5000-4K pol. 084078 Industrial antivandal LED luminaire
3016 lm, 34.0 W, 1 x 1 x LED VYRTYCH (Opravný faktor 1.000).



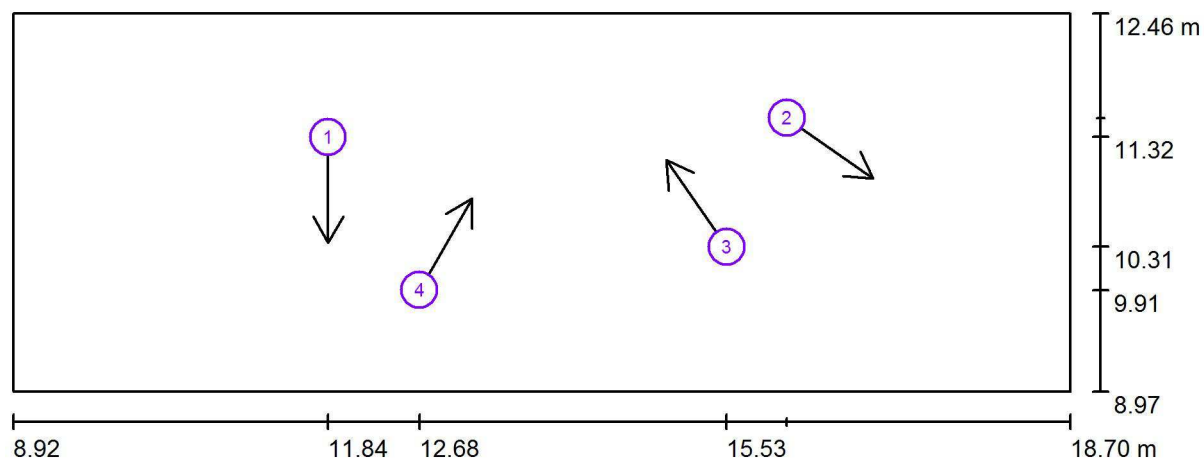
Č.	Pozice [m]			Rotace [°]		
	X	Y	Z	X	Y	Z
1	10.550	9.846	3.450	0.0	0.0	90.0
2	13.812	9.846	3.450	0.0	0.0	90.0
3	17.074	9.846	3.450	0.0	0.0	90.0
4	10.550	11.454	3.000	0.0	0.0	90.0
5	13.812	11.454	3.000	0.0	0.0	90.0
6	17.074	11.454	3.000	0.0	0.0	90.0



Elektro Blaták
Radim Blaták
Dolany 589
783 16 Dolany

Zpracovatel Kateřina Blatáková, Radim Blaták
Telefon 777 578 306
Fax
e-mail osvetleni@elektroblatak.cz

Přístřešek / Pozorovatel UGR (přehled výsledků)



Měřítko 1 : 70

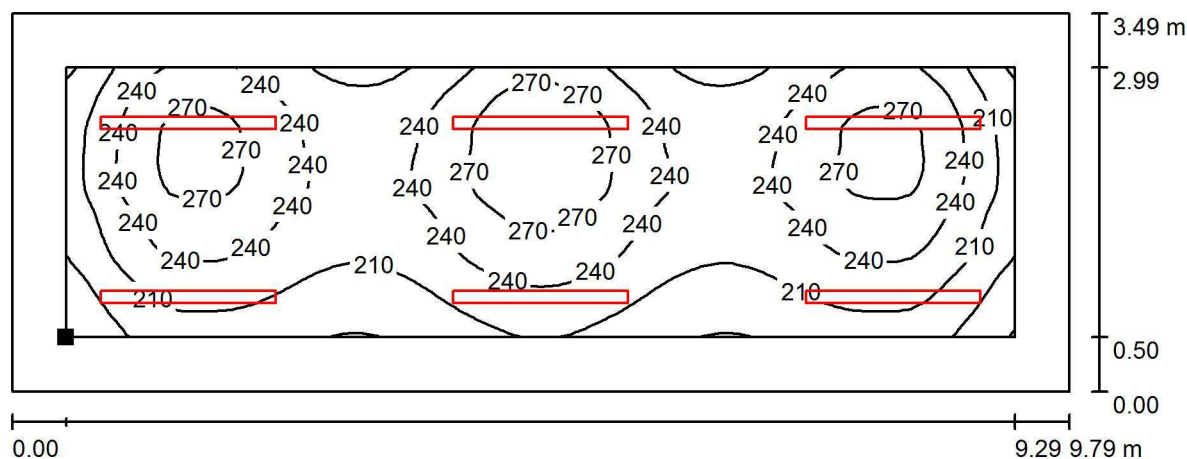
Seznam výpočtových bodů UGR

Č.	Označení	Pozice [m]			Směr pohledu [°]	Hodnota
		X	Y	Z		
1	Výpočtový bod UGR 1	11.835	11.324	1.700	-90.0	22
2	Výpočtový bod UGR 2	16.082	11.499	1.700	-35.0	22
3	Výpočtový bod UGR 3	15.525	10.309	1.700	125.0	22
4	Výpočtový bod UGR 4	12.681	9.911	1.700	60.0	22

Elektro Blážík
Radim Blážík
Dolany 589
783 16 Dolany

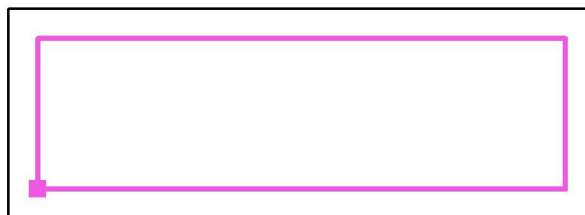
Zpracovatel Kateřina Blážíková, Radim Blážík
Telefon 777 578 306
Fax
e-mail osvetleni@elektroblazik.cz

Přístřešek / Uživatelská úroveň / Isolinie (E)



Hodnoty v Lux, Měřítko 1 : 70

Poloha plochy v místnosti:
Pracovní rovina s 0.500 m Okrajová
zóna
Označený bod:
(9.420 m, 9.473 m, 0.850 m)



Rastr: 64 x 32 Body

E_m [lx]
234

E_{min} [lx]
150

E_{max} [lx]
297

E_{min} / E_m
0.641

E_{min} / E_{max}
0.504